

Outdoor measurement Equipment-台灣大學博理館頂樓



目前總發電量：4,974kWh (至2012/04/16 16:00為止)

共 95W(非晶矽單層結構) *32pcs

135W(非晶矽/微晶矽疊層結構)*50pcs

台大博理館 9.79kWp 太陽光電發電系統

太陽能發電監測

EverRich Energy 永盛能源

累積發電量 4974.23 kWh

減少CO2 3173.56 kg

現在時間: 2012-04-16 16:10



強度 40.8 W/m²

直流

發電 428 W

交流

發電 394.77 W

CO2

節省 3.12 kg

日射量 0.48 kWh/m²

累積 5.43 度

累積 4.89 度

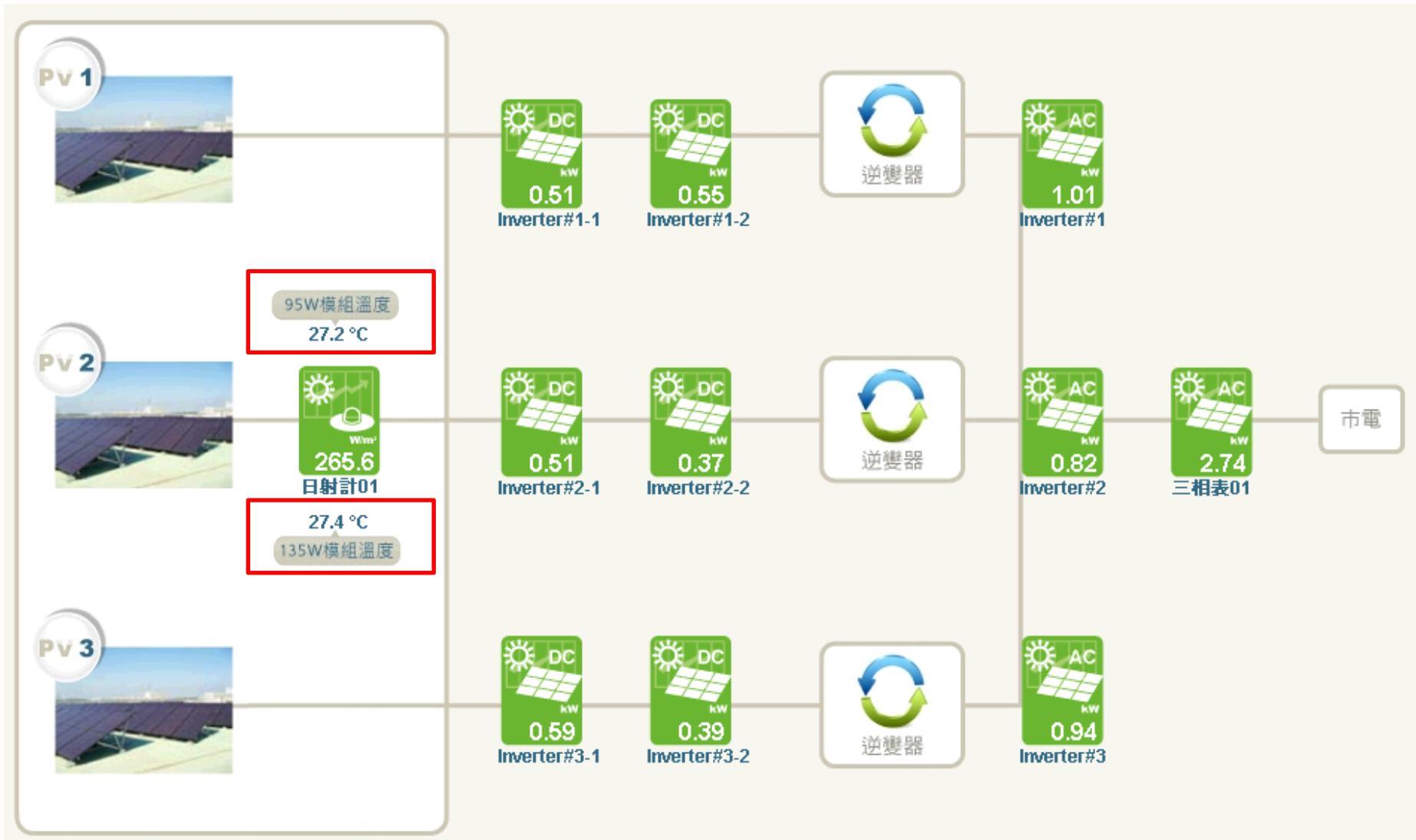
節省 19.80 元



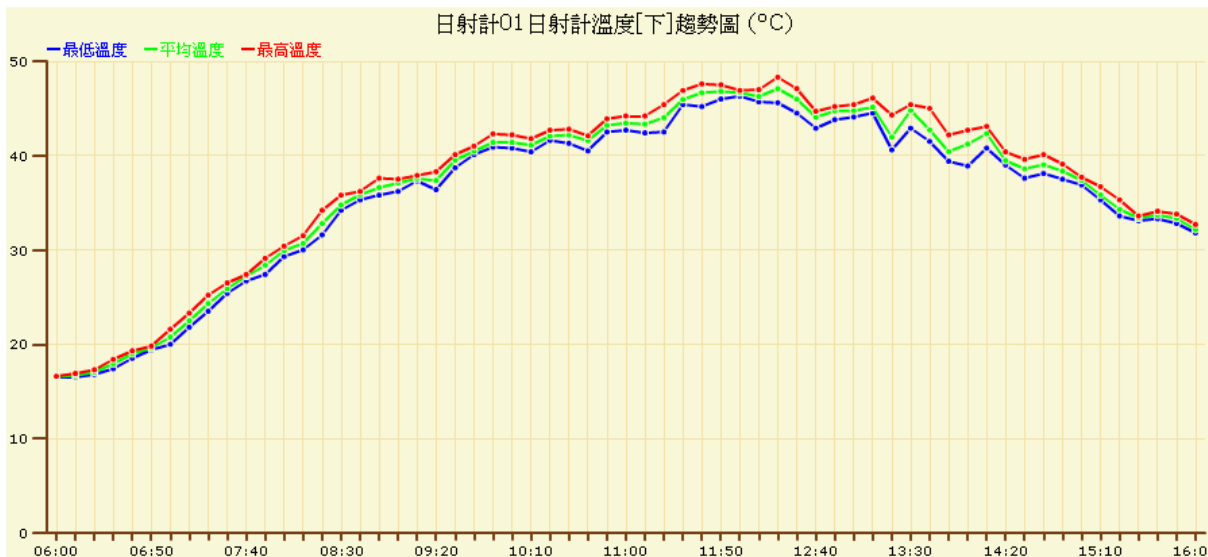
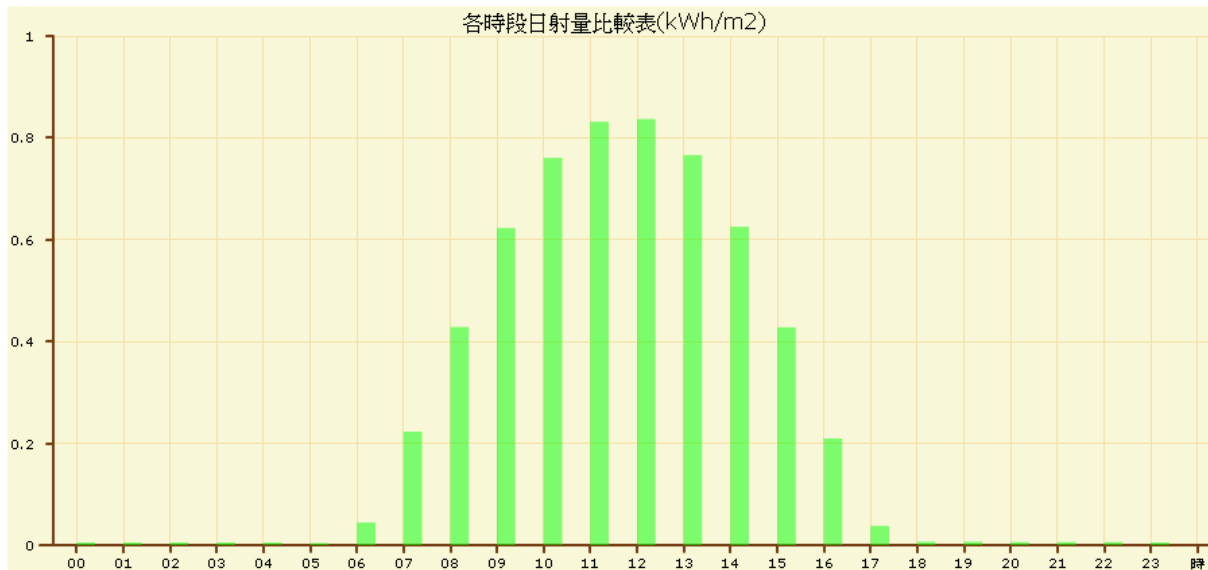
太陽能發電監測系統-台灣大學博理館頂樓



- 可逐日觀察其照度對發電量的變化



- 可檢測其模組溫度變化及各Inverter的發電量。



- 可檢測各時段日射量及模組溫度變化。